



# C.D. SENDERISMO-ALCOSANSE

## Ruta de senderismo Puerto de Navafria

**Fecha: 21 de febrero de 2026**

**Tipo de ruta: lineal, NIVEL 1**

**Distancia: 12 kilómetros**

**Desnivel positivo: 420 metros**

**Desnivel negativo: 850 metros**

**Tipo de camino: pista forestal, sendero**

### DESCRIPCIÓN DE LA RUTA

La Ruta comienza en el puerto de Navafria, puerto que separa Madrid y Segovia, recorreremos una parte de la cuerda en dirección suroeste, después de un tramo corto por la cuerda, iniciaremos el descenso por su ladera norte en dirección a Segovia. El camino baja de forma progresiva siguiendo caminos, arroyos y zonas de sombra. Ruta con posibilidad de pisar nieve.

Parada a desayunar en Lozoya.

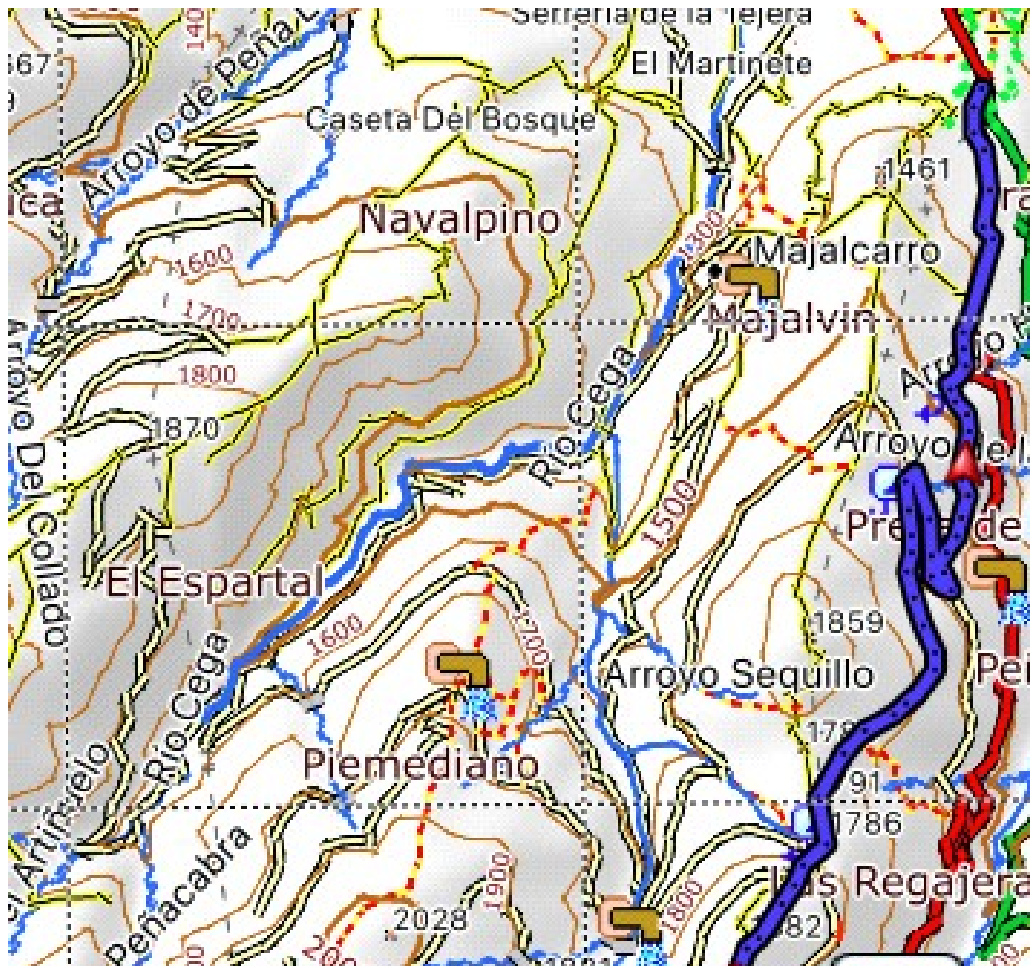
**Parada a desayunar en : Lozoya**

**INSCRIPCIONES:** Por teléfono: 613979418, el lunes 16, de 17 a 19 horas.

**Precio salida (1día): 15 €.**

**Lugar de salida:** Plaza de la Universidad Popular de S.S. de los Reyes. Hora: 8:30

Estamos en la página web del Ayuntamiento [www.ssreyes.org](http://www.ssreyes.org) y <https://clubsenderismoalcosanse.es/>



### PERFIL DE LA ETAPA



