



# C.D. SENDERISMO-ALCOSANSE

## Ruta de senderismo Revenga-La Granja

**Fecha: 10 de enero de 2026**

**Tipo de ruta: lineal, NIVEL 1**

**Distancia: 14,5 kilómetros**

**Desnivel positivo: 160 metros**

**Desnivel negativo: 190 metros**

**Tipo de camino: pista forestal, sendero**

### DESCRIPCIÓN DE LA RUTA

Salimos desde Revenga, pequeño pueblo con una historia interesante que se remonta a los iberos y romanos, al poco de salir del pueblo nos topamos con el embalse de Puente Alta, que rodearemos por uno de sus márgenes, desde ahí atravesaremos las zonas de pradera, desde donde si hay buena visibilidad, podremos contemplar la mujer muerta, siendo este punto el mejor de toda la sierra para su observación. La ruta termina en la Granja de San Ildefonso.

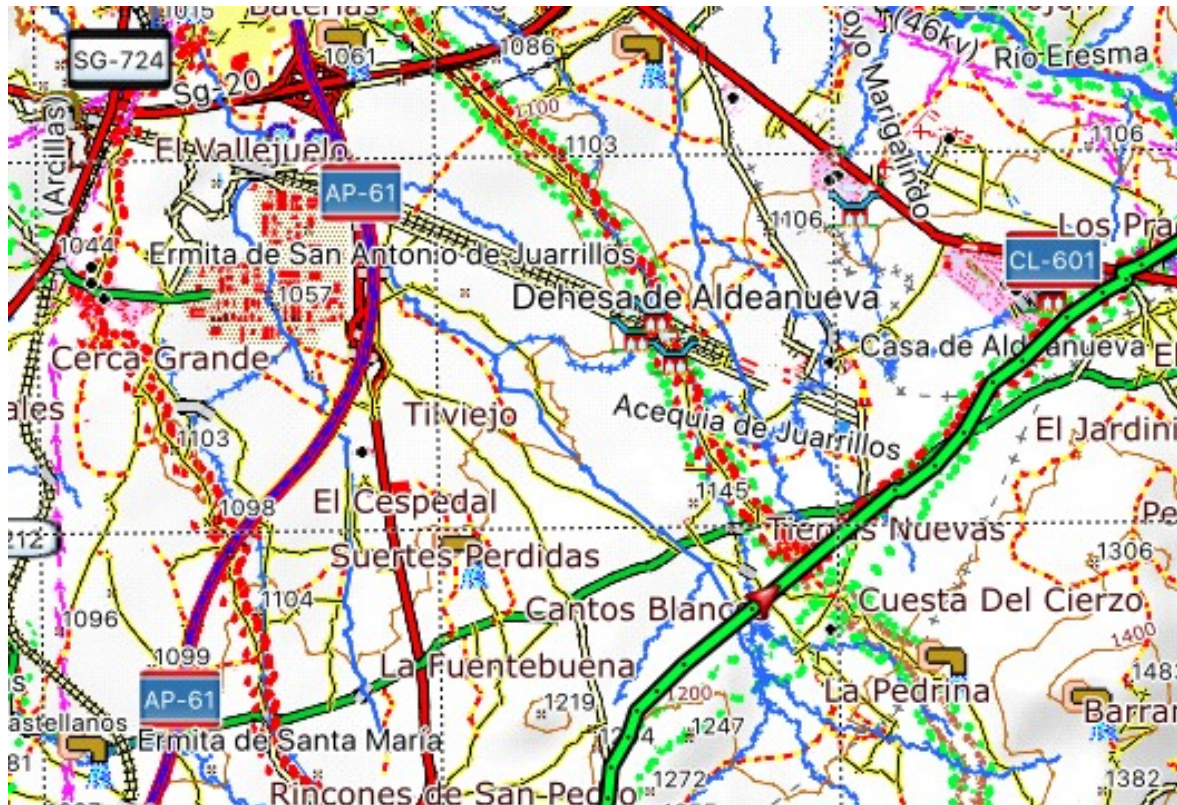
**Parada a desayunar en : San Rafael**

**INSCRIPCIONES:** Por teléfono: 613979418, **el miércoles 7.** de 17 a 19 horas.

**Precio salida (1día): 15 €.**

**Lugar de salida:** Plaza de la Universidad Popular de S.S. de los Reyes. Hora: 8:30

**Estamos en la página web del Ayuntamiento [www.ssreyes.org](http://www.ssreyes.org) y <https://clubsenderismoalcosanse.es/>**



### PERFIL DE LA ETAPA

