



**C.D. SENDERISMO-ALCOSANSE**

## **Ruta de senderismo Pantano Pedrezuela-Guadalix de la Sierra**

**Fecha: 8 de noviembre de 2025**

**Tipo de ruta: lineal, NIVEL 1**

**Distancia: 14,7 kilómetros**

**Desnivel positivo: 250 metros**

**Desnivel negativo: 300 metros**

**Tipo de camino: pista forestal, sendero**

### **DESCRIPCIÓN DE LA RUTA**

Ruta que da comienzo en las cercanías de Pedrezuela. Salimos cerca del embalse de Pedrezuela, y vamos rodeando su orilla en dirección este. Parte del camino iremos bordeando el pantano y en algunos momentos nos alejaremos de el, casi llegando a Guadalix de la Sierra tenemos dos puntos de interes, las impresionantes cuevas de peña Rubia, y la ermita de la Virgen del Espinar.

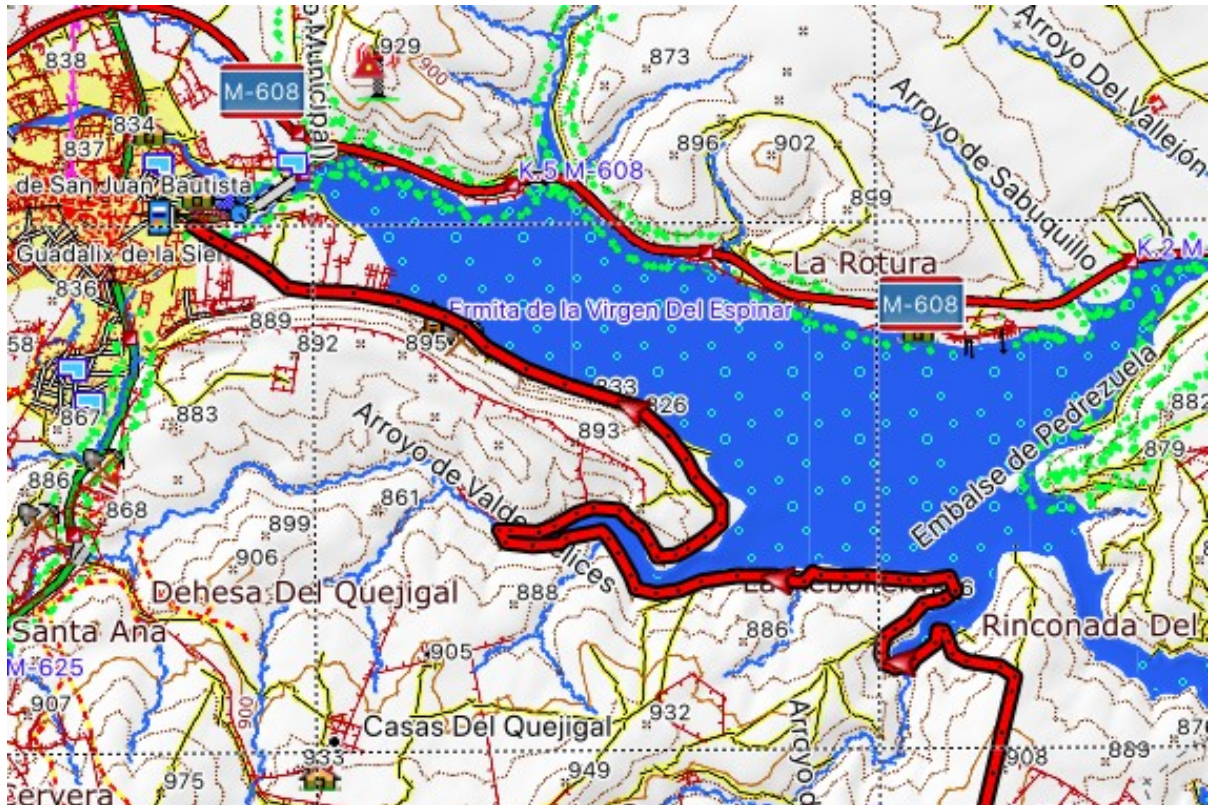
**Parada a desayunar en : Pedrezuela**

**INSCRIPCIONES:** Por teléfono: 613979418, el lunes 03, de 17 a 19 horas.

**Precio salida (1día): 15 €.**

**Lugar de salida:** Plaza de la Universidad Popular de S.S. de los Reyes. Hora: 8:30

**Estamos en la página web del Ayuntamiento [www.ssreyes.org](http://www.ssreyes.org)**



### PERFIL DE LA ETAPA

